



GLOW

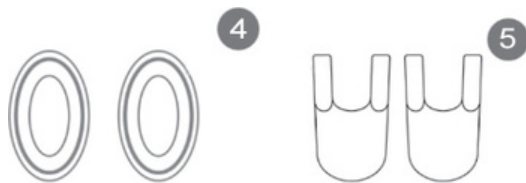
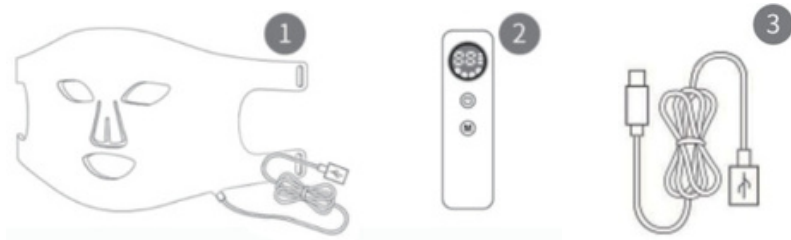
Maska fotonowa LED do pielęgnacji skóry twarzy

Instrukcja obsługi

Opis produktu

1. Pomoc w pielęgnacji skóry: Urządzenie do twarzy ze światłem LED może być używane jako kolagenowa osłona twarzy, która pomaga szybciej i lepiej wchłaniać składniki odżywcze z produktów do pielęgnacji skóry, dzięki czemu skóra staje się delikatna, biała, pełna i elastyczna.
2. Odpowiedni dla skóry tłustej: Idealny dla cery tłustej i skóry, poprawia równowagę hydrolipidową. Może zredukować zaskórniki. Zmniejsza wydzielanie sebum, sprawia, że skóra twarzy jest bardziej zrównoważona, sprzyja utrzymaniu skóry w zdrowym stanie, a także leczeniu skóry tłustej.

specyfikacja produktu



- 1 Silikonowa maska LED 2 Kontroler 3 Ładowarka USB
4 Gogle ochronne 5 Paski mocujące

Model produktu: M01

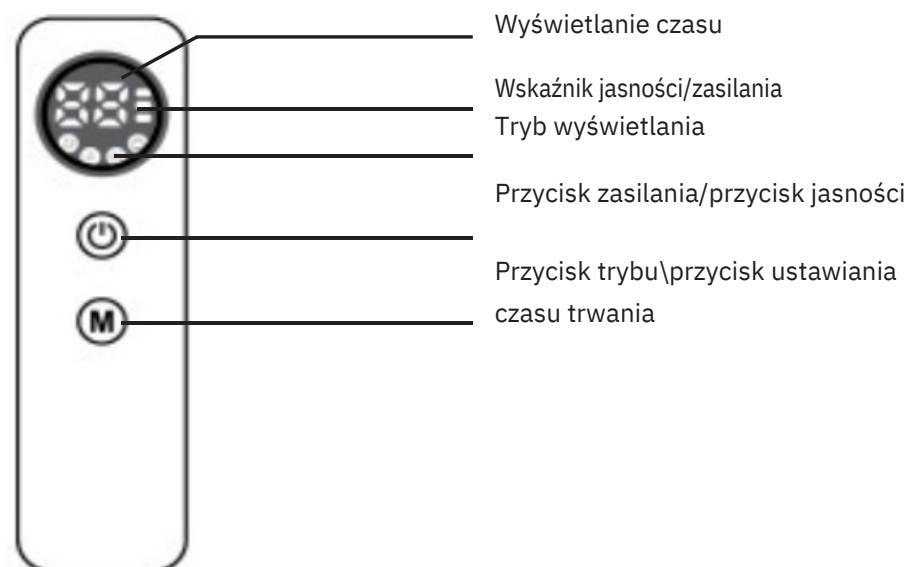
Napięcie ładowania: 5V

Napięcie znamionowe: 3,7V

Prąd ładowania: 560MA

Moc znamionowa: 3,2W

Instrukcja obsługi kontrolera



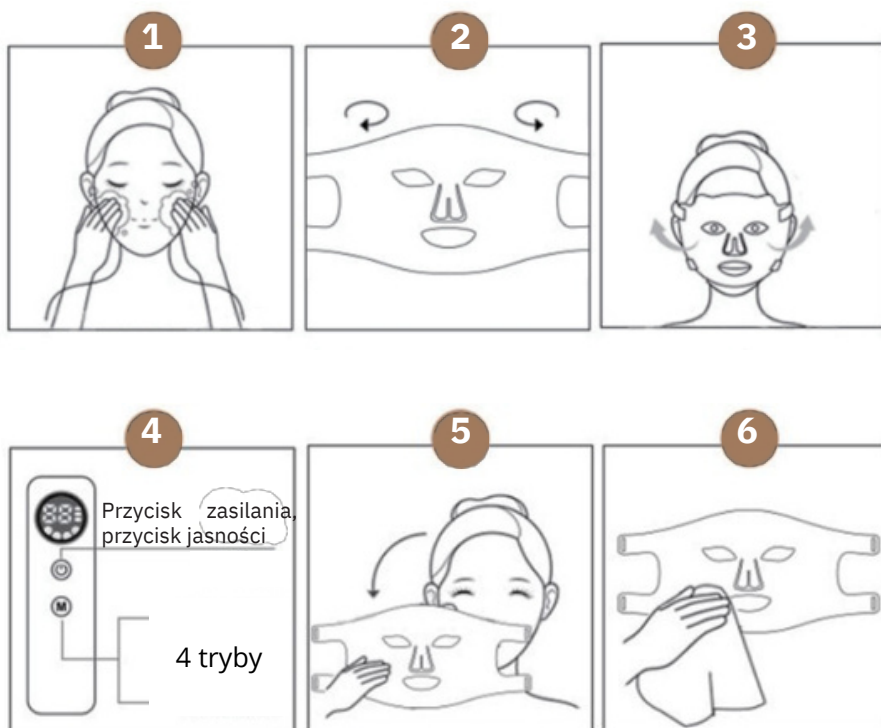
- 1 Wyświetlanie czasu: Czas jest wyświetlany w sposób odliczany od ustawionego czasu trwania, gdy wyświetlany czas wynosi 0, urządzenie automatycznie się wyłącza
- 2 Poziom jasności/moc baterii: Wyświetla poziom naładowania baterii na 3 sekundy przed uruchomieniem (jedna zapalona kontrolka oznacza, że poziom naładowania baterii wynosi 30%, dwie zapalone kontrolki oznaczają, że poziom naładowania baterii wynosi 60%, trzy zapalone kontrolki oznaczają, że poziom naładowania baterii wynosi 100%), a poziom jasności jest wyświetlany przez 3 sekundy po włączeniu zasilania. WSKAZÓWKA: Gdy kontrolka miga, oznacza to, że poziom naładowania baterii jest niski i należy ją naładować.

③ Wyświetlanie trybów: Dostępne są 4 tryby: upiększanie skóry, oczyszczanie, wygładzanie zmarszczek i kontrola sebum.

④ Klawisz zasilania/klawisz jasności: Długie naciśnięcie przycisku zasilania włącza i wyłącza urządzenie, a krótkie naciśnięcie umożliwia regulację jasności po uruchomieniu systemu.

⑤ Klawisz trybu/klawisz ustawień czasu: krótkie naciśnięcie klawisza trybu przełącza tryby; długie naciśnięcie ustawia czas pracy, dostępne są 5 minut, 10 minut, 15 minut, 20 minut, a domyślnie jest ustawione 10 minut po włączeniu zasilania.

Instrukcje użytkowania



Uwaga:

1. Po użyciu należy wytrzeć silikonową część miękkim ręcznikiem lub wilgotnym ręcznikiem, wysuszyć i przechowywać w worku na kurz.
2. Nie dotykać bezpośrednio źródła wody.
3. Zalecane użycie 3-5 razy w tygodniu, 4 kolejne tygodnie jako cykl.
4. Przy pierwszym użyciu należy w pełni naładować urządzenie i nie używać go podczas ładowania.

Następujące osoby nie powinny używać tego produktu	<ol style="list-style-type: none">1. Osoby w ciąży i karmiące piersią;2. Osoby nadwrażliwe na światło lub przyjmujące leki, które mogą powodować nadwrażliwość na światło;3. Osoby z chorobami genetycznymi oczu lub chorobami skóry (takimi jak toczeń rumieniowaty, wyprysk światłoczuły lub bielactwo itp.)
Instrukcje ładowania	<ol style="list-style-type: none">1. Ten produkt zawiera baterie litowo-jonową, a ładowanie tego produktu pracuje podczas zasilania2. Gdy wskaźnik jasności kontrolki miga, urządzenie jest w stanie ładowania. Gdy wszystkie trzy kontrolne wskaźniki jasności zaświecą się i przestaną migać, ładowanie zostanie zakończone.

Test wrażliwości na światło

Przed pierwszym użyciem tego produktu należy przeprowadzić test wrażliwości na światło:

Pierwszy krok	Umieść urządzenie na ramieniu i włącz przełącznik, aby naświetlać przez 10 minut. Jeśli skóra stanie się czerwona lub swędząca, objawy te wskazują, że użytkownik może mieć skórę wrażliwą na światło. Zaleca się zaprzestanie korzystania z urządzenia lub przed ponownym użyciem skonsultowanie się z dermatologiem
Drugi krok	Przed użyciem należy oczyścić twarz i pozostawić ją suchą (bez makijażu), aby kosmetyki, które mogą zawierać niektóre składniki wrażliwe na światło, nie wpływały na skuteczność pielęgnacji skóry.
Trzeci krok	Po użyciu skóra może być zaczerwieniona, co jest normalną reakcją skóry i może wystąpić w ciągu 1-2 dni. Powróci do normy w ciągu kilku godzin. Jeśli poczujesz pieczenie lub inne dolegliwości, np. dyskomfort podczas procesu, należy natychmiast zaprzestać jego używania.

Sposób użytkowania w kilku krokach

Pierwszy krok	Dokładnie oczyść twarz
Drugi krok	Podłącz paski do maski, umieść maskę na twarzy, wyreguluj i zapnij paski, aby zabezpieczyć maskę na twarzy, naciśnij i przytrzymaj przycisk kontrolera, aby włączyć urządzenie.
Trzeci krok	W zależności od różnej energii światła, urządzenie to ustawia odpowiednio cztery tryby pracy, które można dostosować do potrzeb. Poziom jasności można regulować w każdym trybie. Po uruchomieniu urządzenie domyślnie ustawia niski bieg, który można regulować za pomocą przycisku. Gdy kontrolka jasności miga, urządzenie znajduje się w trybie niskiego stanu baterii i wymaga naładowania
	Urządzenie wyłączy się automatycznie po upływie ustawionego czasu od włączenia. Po wyłączeniu urządzenia należy zdjąć i wyłączyć nawilżanie. Konserwacja sprzętu Przestrzegaj codziennego schematu pielęgnacji skóry.

Konserwacja sprzętu

Przechowywanie	Produkt należy przechowywać w normalnej temperaturze i suchym otoczeniu, unikając kurzu, bezpośredniego światła słonecznego lub wilgotnego środowiska
Czystość	Przed i po użyciu maskę można przetrzeć szmatką na bazie wody lub wilgotną ściereczką do czyszczenia. Podczas czyszczenia należy upewnić się, że urządzenie jest wyłączone i odłączone od zasilania.
Recykling	Ten produkt zawiera baterię litową i należy wystać urządzenie do wyznaczonego lokalnego punktu zbiórki. Punkt zbiórki surowców wtórnych służy do przetwarzania surowców wtórnych. Zaleca się oddzielenie ich od innych odpadów domowych, aby przyczynić się do ochrony środowiska.

Serwis gwarancyjny

W przypadku normalnego użytkowania, jeśli wystąpi jakikolwiek problem z jakością samego produktu, produkt ten jest objęty roczną gwarancją na jednostkę główną i półroczną gwarancją na akcesoria. Uszkodzenia spowodowane przez człowieka i problemy niezwiązane z jakością nie są objęte gwarancją.